

Vanuit beleid sturen op effectieve inzet van vrijwilligers

Document voor opdrachtgevers en aanbieders

december 2018



Inzet van vrijwilligers bij NT1- en NT2-trajecten

De behoefte aan goed onderwijs in taal en geletterdheid is groot. Vrijwilligers spelen een toenemende rol om naast en in samenwerking met professionele docenten extra ervaring en oefenmogelijkheden te bieden. Vrijwilligers kunnen hierbij verschillende rollen vervullen. Het is van belang het beleid hier op af te stemmen en oog te hebben voor de verschillen tussen leerders NT1¹ en NT2².

Hoe kunnen vrijwilligers van toegevoegde waarde zijn?

Oefening baart kunst. Dat geldt in het bijzonder voor taalverwerving en -ontwikkeling. Vrijwilligers kunnen daar een ondersteunende rol bij spelen. Bij leerders die het Nederlands als tweede taal leren (NT2) gaat het om extra momenten die vrijwilligers kunnen creëren naast het schoolse leren. Dat zijn momenten om de taal te gebruiken, gesprekken te voeren, sociale contacten op te doen en om kennismaken met de cultuur en organisaties zoals de bibliotheek.

Vrijwillige ondersteuning ter bevordering van geletterdheid (ook NT1) richt zich op extra kansen om te oefenen en te werken aan het versterken van basisvaardigheden: lezen, schrijven, rekenen, digitale vaardigheden met als doel zelfredzamer te zijn. Het gaat hier niet om het leren lezen en schrijven, maar om het verbeteren van vaardigheden.

De bijdrage van beleidsmakers

- Beleidsmakers bij gemeenten of onderwijsinstellingen dragen bij aan een effectieve inzet van vrijwilligers door: *De samenwerking tussen formeel, non-formeel en informeel leren te stimuleren en faciliteren.*
- Zorgen voor afstemming tussen de verschillende partijen en voorkomen van overlap van activiteiten.
- *Vraag en aanbod ten aanzien van de verschillende rollen op elkaar af te stemmen*
- *Een systematische training van vrijwilligers te stimuleren en faciliteren*
- *De coördinatie van vrijwilligersactiviteiten te stimuleren en faciliteren*
Coördinatie voor een goede pedagogische aanpak, trainen en ondersteunen van de vrijwilligers, selecteren van de juiste materialen en het oplossen van praktische problemen. De coördinatie kan liggen bij de onderwijsinstelling die het formele onderwijs verzorgt, bij de gemeente in het kader van volwasseneneducatie en/of re-integratie of bij een welzijnsorganisatie die zorg draagt voor de vrijwilligers.

Rollen van vrijwilligers bij NT1-trajecten

Rollen van vrijwilligers bij NT2-trajecten

Voorbeelden uit de praktijk

¹ De term NT1 verwijst naar Nederlands als eerste taal. Met deze term doelen we op volwassenen die het Nederlands als moedertaal hebben. NT1 verwijst ook naar het lees- en schrijfonderwijs aan autochtone laagopgeleide volwassenen en anderstaligen die de mondelinge taalvaardigheden op B1 beheersen. De term NT1 verwijst naar Nederlands als eerste taal. Met deze term doelen we op volwassenen die het Nederlands als moedertaal hebben. NT1 verwijst ook naar het lees- en schrijfonderwijs aan autochtone laagopgeleide volwassenen en anderstaligen die de mondelinge taalvaardigheden op B1 beheersen.

² De term NT2 verwijst naar het taalonderwijs aan mensen met een andere moedertaal dan het Nederlands. Doel van dit onderwijs is het verwerven van de Nederlandse taal.

De term NT1 verwijst naar Nederlands als eerste taal. Met deze term doelen we op volwassenen die het Nederlands als moedertaal hebben. NT1 verwijst ook naar het lees- en schrijfonderwijs aan autochtone laagopgeleide volwassenen en anderstaligen die de mondelinge taalvaardigheden op B1 beheersen.

De rollen van vrijwilligers bij NT1-trajecten

- **Assistent NT1** is een rol voor de vrijwilliger die actief is in de klassensituatie. Deze vrijwilliger ondersteunt de docent direct tijdens het onderwijsproces. Hij wordt ingezet om meer differentiatie mogelijk te maken door deelnemers individueel of in kleine groepjes te begeleiden bijvoorbeeld bij het werken met de computer of werken aan het leestempo.
- **Taalcoach NT1** is een vrijwilliger die buiten de klas de leerder NT1 ondersteunt. De taalcoach NT1 werkt altijd onder regie en/of begeleiding van een docent. De vrijwilliger bepaalt niet aan welke taken de leerder werkt, maar stemt dit af met de docent die verantwoordelijk is.
- **Toeleider NT1** is de vrijwilliger die vooral een signalerende rol heeft. Er is geen direct contact met de professionele docent en het werken aan geletterdheid is ook niet de primaire focus. Deze vrijwilliger is actief binnen het sociale domein en is iemand die bijvoorbeeld een tuiniersclub of breicursus begeleidt. De vrijwilliger kan door signalen op te vangen het gesprek aangaan en doorverwijzen naar ondersteuningsmogelijkheden.

Vrijwilligersmodel NT1

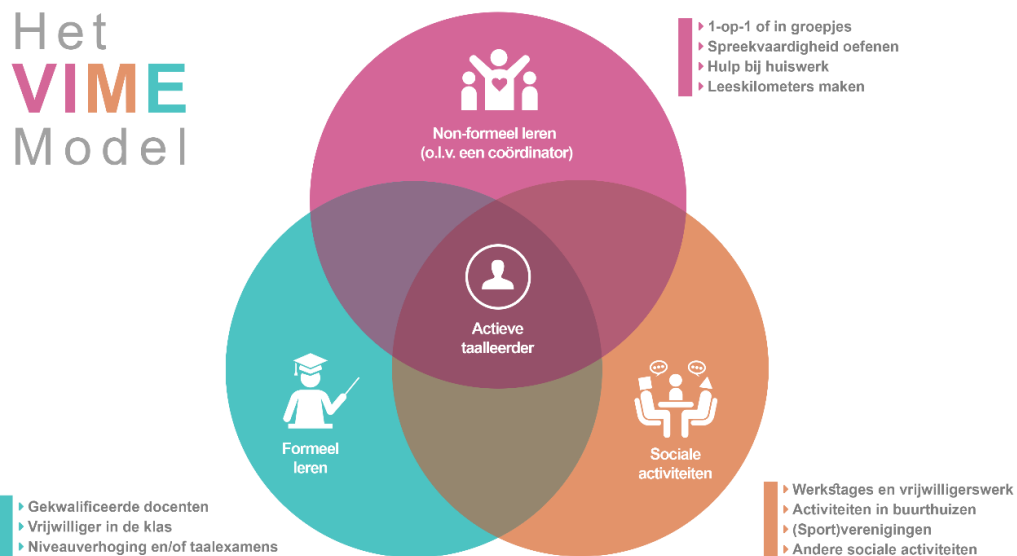


De **Toolkit Vrijwilligersmodel NT1** bevat:

- *Vrijwilligersmodel NT1*
- *Richtlijnen voor de training en competenties van vrijwilligers in NT1-trajecten*
- *De doelgroep NT1: kenmerken en leerdoelen*
- *Werkveld NT1: begrippen en verantwoording*
- *Vanuit beleid sturen op effectieve inzet van vrijwilligers*
- *Achtergronddocument Inzet van vrijwilligers in (non-)formele volwasseneneducatie*

De **Toolkit Vrijwilligersmodel NT1** vindt u op: www.steunpuntbasisvaardigheden.nl

De rollen van vrijwilligers bij NT2-trajecten



- **Taalvrijwilligers** in de formele context werken in het klaslokaal en bieden extra hulp aan individuen of kleine groepen. Hun werk wordt geregistreerd door de docent in de klas. De bedoeling is om te oefenen met het aangeboden lesmateriaal of om te focussen op onderdelen die specifiek van belang zijn voor de cursist.
- De **taalvrijwilliger in de non-formele context** ondersteunt deelnemers een-op-een of in kleine groepen bij het oefenen van (vooral mondelinge) taalvaardigheid. Dit kan bij een deelnemer thuis of in een openbare ruimte, bijvoorbeeld een bibliotheek. Deze vrijwilliger werkt niet in het klaslokaal, maar wordt begeleid door een docent of coördinator.
- De focus van de **taalvrijwilliger bij sociale activiteiten** ligt op sociale ondersteuning. Deze vrijwilliger fungeert als aanspreekpunt, bijvoorbeeld om volwassenen te helpen bij het begrijpen van officiële brieven, het invullen van formulieren, door de omgang met formele instanties uit te leggen of om . Taalleren is een neveneffect, geen doel.
- De **toeleider** werkt actief aan het betrekken van volwassenen bij taalleeractiviteiten. Hij moedigt hen aan hun taal te verbeteren door te wijzen op leermogelijkheden die werkgevers bieden of in de lokale omgeving aanwezig zijn. Dit kan gaan om voorlichtingsactiviteiten, campagne voeren en lobbyen om meer geschikte voorzieningen te ontwikkelen of om betere leermiddelen beschikbaar te stellen.

De VIME Toolkit biedt richtlijnen voor de verschillende rollen van vrijwilligers en training voor vrijwilligers en coördinatie. Deze rollen passen binnen de verschillende domeinen waarbinnen volwassenen leren. Zie voor meer informatie www.languagevolunteers.comen www.hetbegintmettaal.nl/vime/ of www.itta.uva.nl/projecten/vime-volunteers-in-migrant-language-education-55

Voorbeelden uit de praktijk

Vrijwilligers bij NT1-trajecten

[STER College – Eindhoven](#)

Het Ster College in Eindhoven organiseert cursussen voor iedereen vanaf 18 jaar. Je kunt er terecht als je (beter) Nederlands wilt leren lezen, schrijven, spreken en verstaan. Maar ook bieden ze ondersteuning bij rekenen digitale vaardigheden. De deelnemers leren er specifieke vaardigheden om te kunnen functioneren in de samenleving. De meeste cursussen worden verzorgd in opdracht van de regionale gemeentes volgens de Wet educatie en beroepsonderwijs (WEB), en zijn voor de cursist kosteloos. Per week krijgen de deelnemers drie ‘contacturen’ les van professionals. Daarnaast zet het Ster College taalvrijwilligers in, zogenoemde participatiecoaches. Die vormen een brug tussen de theorie in de klas en (meer) participatie in de samenleving. Een mooi voorbeeld van hoe vrijwilligers onder begeleiding van de professionele docent leerders NT1 ondersteunen.

Vrijwilligers bij NT2-trajecten

[Taal aan Zee](#)

Taal aan Zee biedt een laagdrempelig en gedifferentieerd educatief aanbod voor geïsoleerde anderstalige vrouwen, vluchtelingen, asielzoekers en andere migranten en/of laaggeletterden. Zo kunnen zij hun zelfredzaamheid versterken en wordt de drempel om mee te doen in de samenleving minder hoog. De lessen zijn vaak maatwerk, individueel of groepsgewijs, op de centrale locatie, aan huis of in de buurt. Taal aan Zee werkt samen met aanbieders uit de regio die aanbod hebben binnen de drie domeinen van leren (formeel, non-formeel en informeel). Zo zijn er tal van organisaties die het werk van Taal aan Zee mede mogelijk maken of die daar op een andere manier een belangrijke rol in spelen.